

47page 수정

수식의 오류

GDP 디플레이터를 사용하면 연속된 두 해의 인플레이션율은 다음과 같은 방식으로 계산된다.

■ 2차 연도 인플레이션율 =

$$\frac{\text{2차 연도 GDP 디플레이터} - \text{1차 연도 GDP 디플레이터}}{\text{1차 연도 GDP 디플레이터}} \times 100$$

■ 2019년 인플레이션율 = $171 - 100 / 100 \times 100 = 71\%$

■ 2020년 인플레이션율 = $240 - 171 / 171 \times 100 = 40\%$

사례를 이용하면 2019년에는 GDP 디플레이터가 100에서 171로 상승했으므로 인플레이션율은 71%, 2020년에는 GDP 디플레이터가 171에서 240으로 상승했으므로 인플레이션율은 40%가 되죠.

GDP 디플레이터는 한 경제의 평균적인 물가수준과 인플레이션율을 나타내는 지표역할을 합니다.

변경내용

$$(171-100)/100 \times 100=71\%$$

$$(240-171)/171 \times 100 = 40\%$$

76page 수정

오탈자 수정

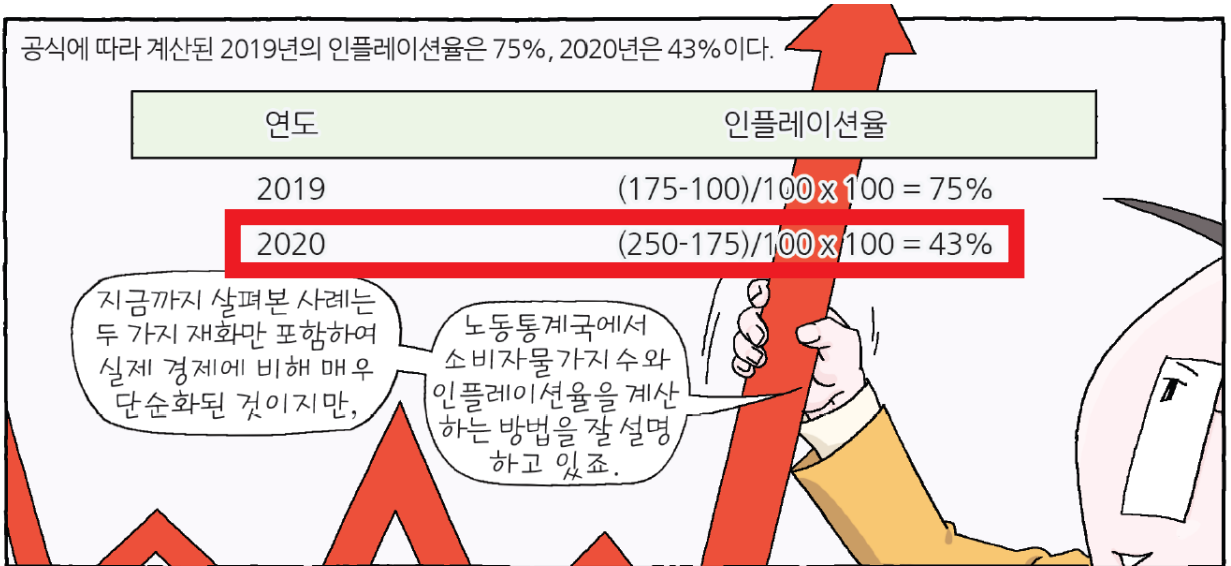
- 06 a. 소비증가
- b. 투자증가
- c. 소비증가, 투자증가**
- d. 소비증가
- e. 정부구입증가
- f. 소비증가, 순수출감소
- g. 투자증가

변경내용

c. 소비증가, 투자감소

88page 수정

수식의 오류



변경내용

2020 연도 인플레이션율 : $(250-175) / 175 \times 100 = 43\%$

242page 수정

문제4번 지문

04 인기 있는 TV 재테크 프로그램을 보고 미국인들이 은퇴에 대비한 저축의 중요성을 확신하게 되었다면, 대부자금의 _____ 곡선이 _____ 로 이동하여 **균형이자율이 상승할 것이다.**

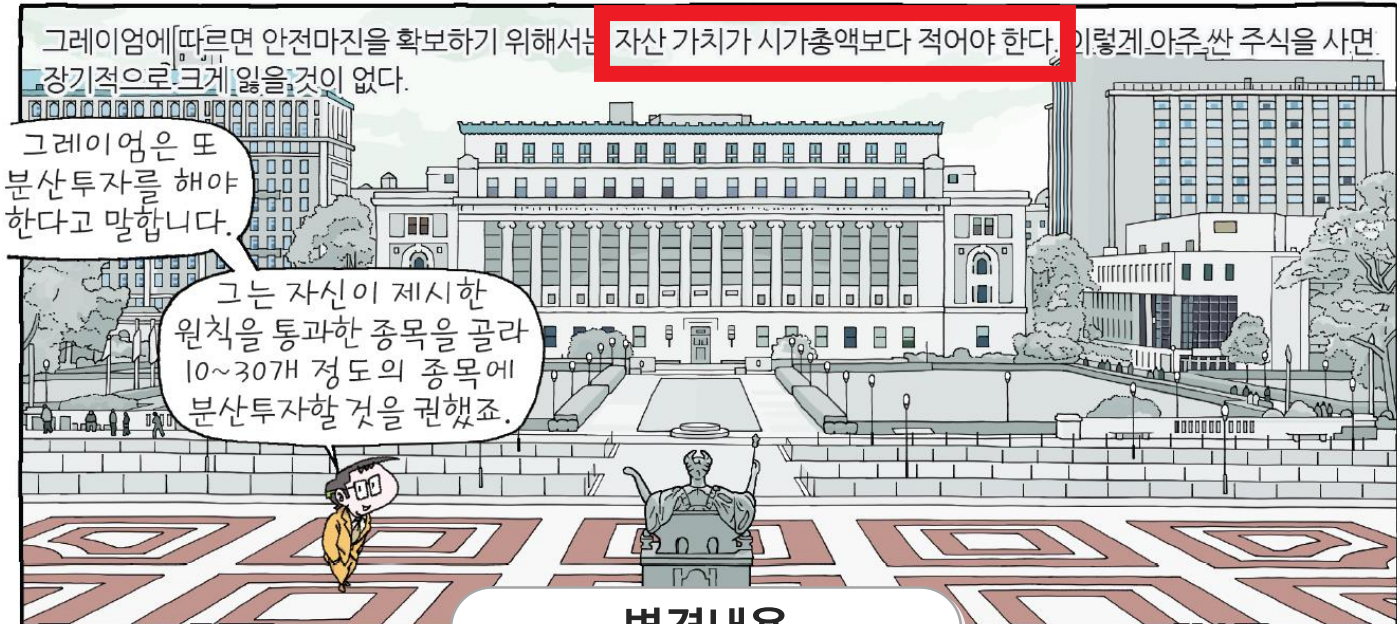
- a. 공급, 위
- b. 공급, 아래
- c. 수요, 위
- d. 수요, 아래

변경내용

균형이자율이 **하락**할 것이다.

300page 수정

오탈자 수정



변경내용

자산가치가 시가총액보다 적어야 한다 → **시가총액이 자산가치보다 적어야 한다.**